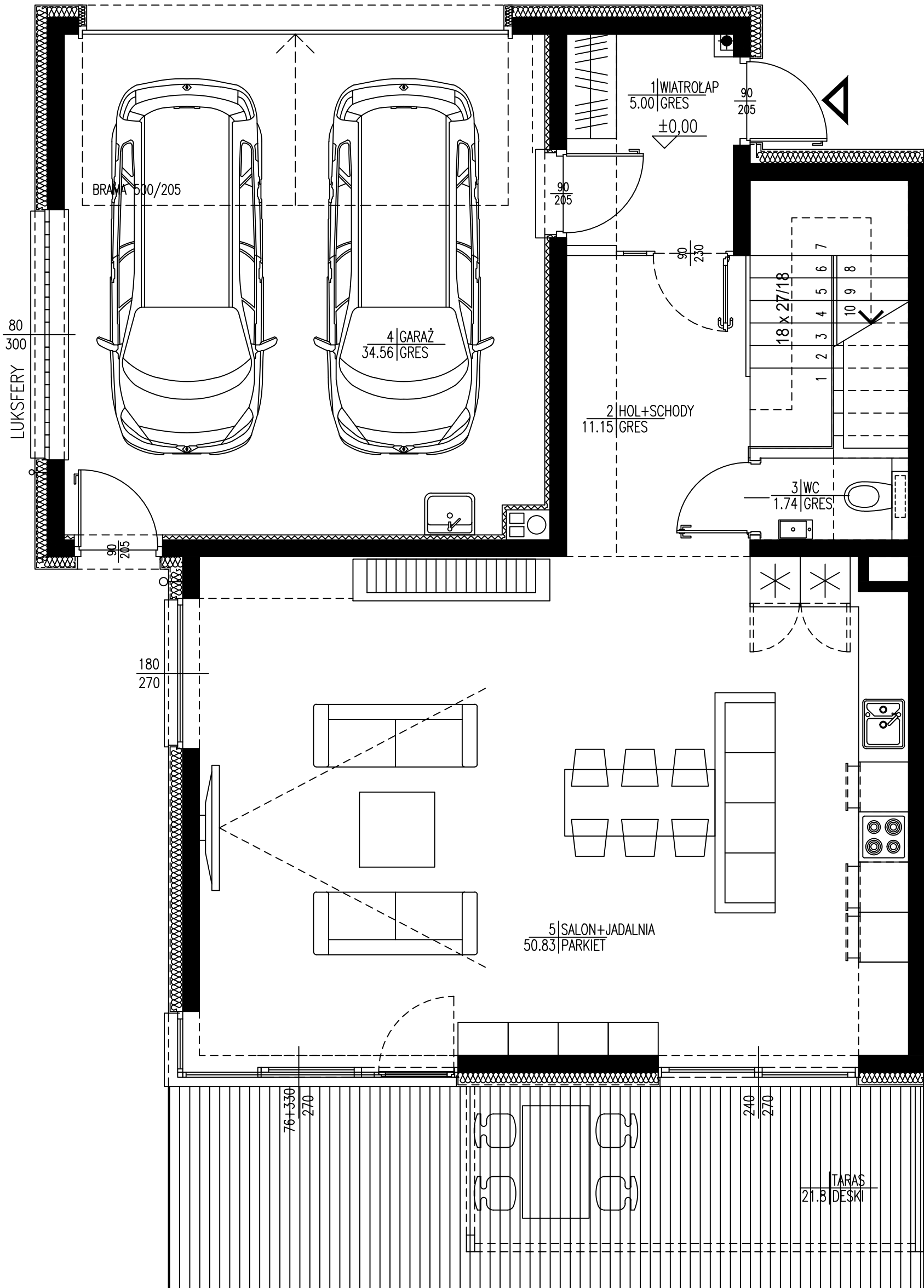


SEGMENT B1  
PARTER  
pow. całkowita 124.60 m2  
pow. użytkowa 103.34 m2  
  
suma PU segmentu 225.56 m2  
suma PC segmentu 279.50 m2

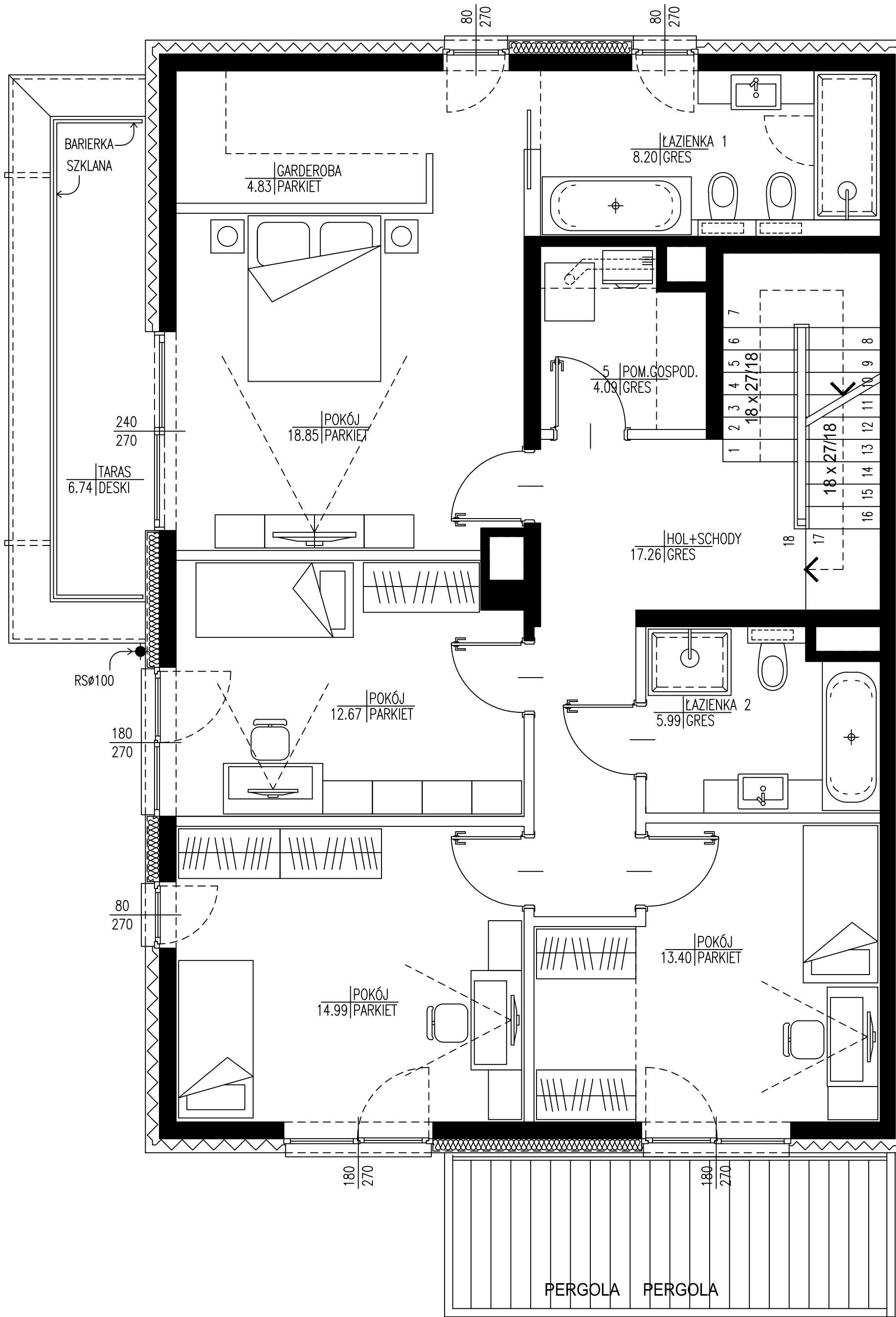


SEGMENT B1

PIĘTRO 1

pow. całkowita 121.45 m2

pow. użytkowa 100.29 m2

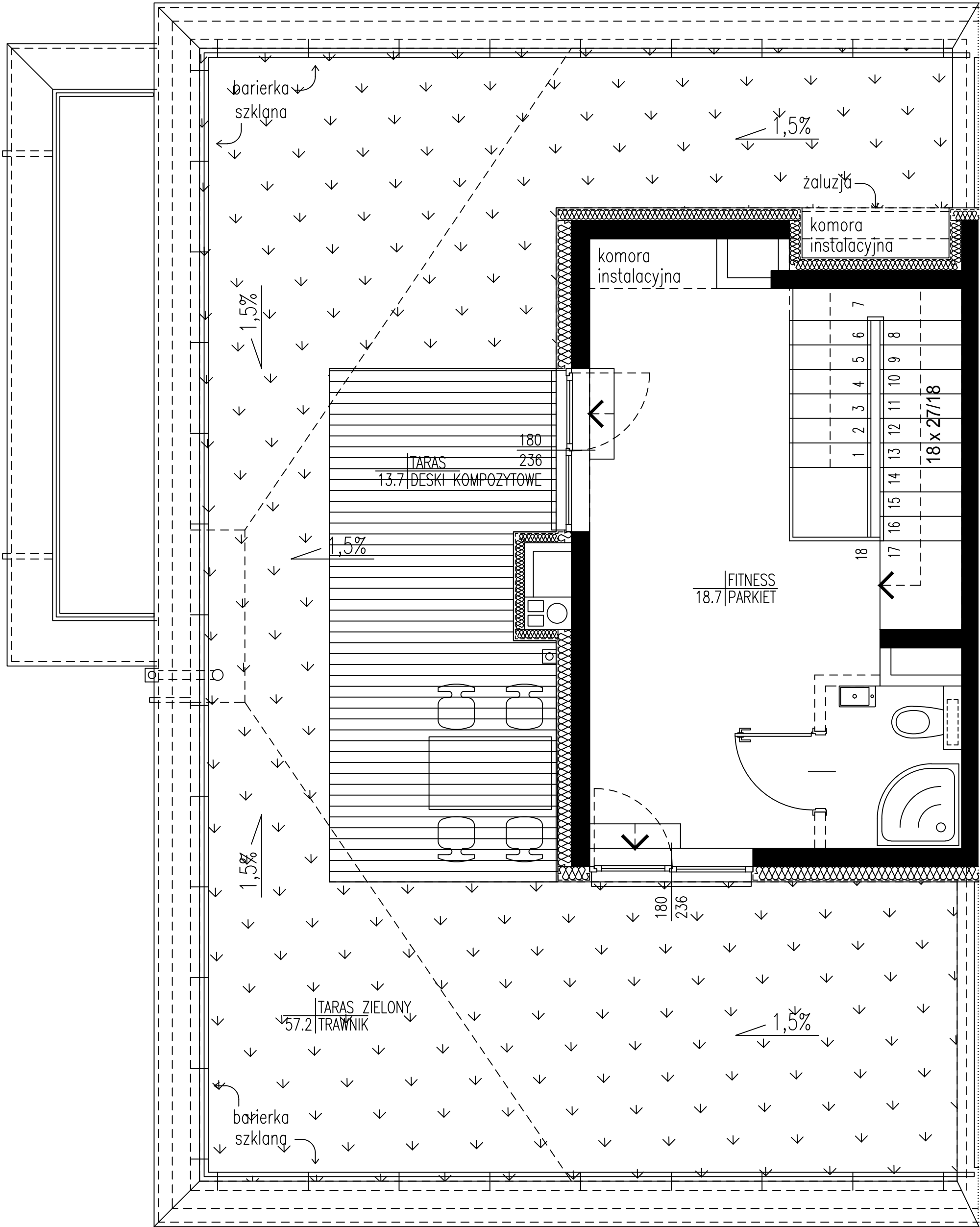


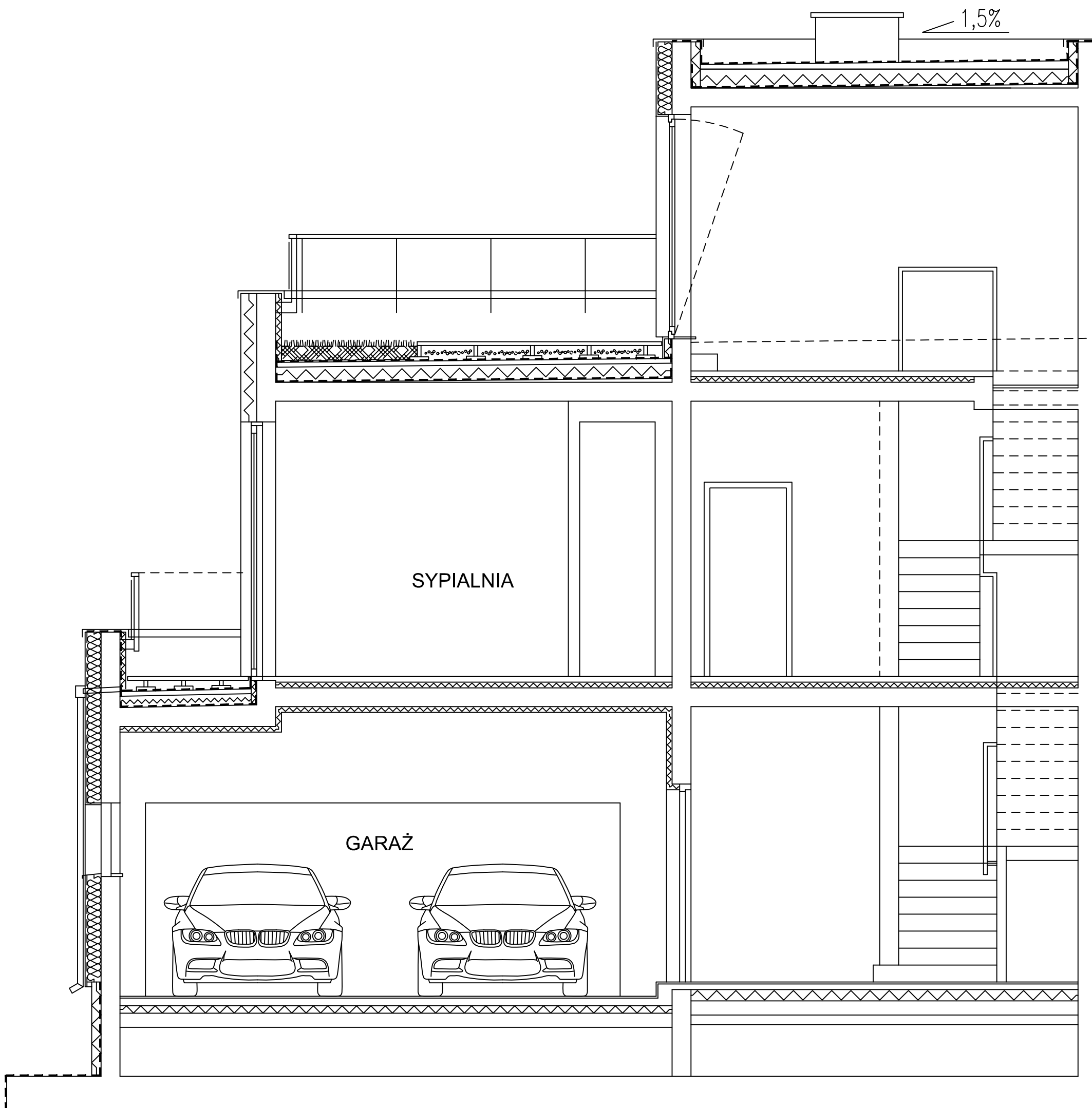
SEGMENT B1

PIĘTRO 2

pow. całkowita 33.45 m2

pow. użytkowa 21.93 m2





PRZEKRÓJ TYPOWY A-A

SEGMENT B1